

367 500 €

139 m²

4 pièces

Athée-sur-Cher



Coup de cœur

Référence , Mandat N°172
DE COEUR !!!!

!!!! COUP

Votre agence **Op'immo Athée sur Cher** vous propose dans un hameau tranquille à 10 minutes du centre bourg.

Une **charmante longère** entièrement **restaurée** avec goût, mêlant ancien et modernité.

Elle vous offre **plus de 130 m² habitable** (3 chambres, salle d'eau et salle de bains, grande cuisine) sur un **terrain de plus de 5000 M² arboré**

vous souhaitez en savoir plus ?
Contactez nous

Honoraires inclus de 5% TTC à la charge de l'acquéreur. Prix hors honoraires 350 000 €. Classe énergie D, Classe climat B.. Date de réalisation du DPE : 21-06-2021. Ce bien vous est proposé par un agent commercial. Nos honoraires : http://op-immo.fr/fichier-2300-cX2NI-bareme_op_immo_04_21.pdf

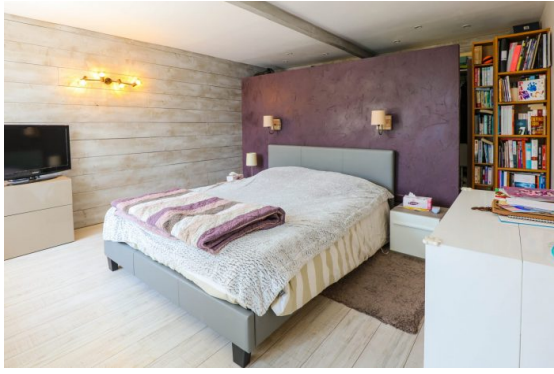
Les points forts :

- rénovation récente
- grand terrain
- charme de l'ancien
- confort moderne

Surface	138.70 m ²
Séjour	25 m ²
Superficie du terrain	50 a
Pièces	4
Chambres	3 dont une de plain-pied
Niveaux	1
Salle de bains	1
Salle d'eau	1
WC	2 Indépendant
Epoque, année	1820
État général	En bon état
Vue	Campagne
Exposition	Sud
	Bois
Chauffage	Pompe à chaleur
	Individuel
Ouvertures	Bois/PVC, Double vitrage
Assainissement	Individuel
Cuisine	Aménagée et équipée,
	Indépendante
Ameublement	Non meublé
Stationnement ext.	10
	Cheminée
Autres	Local à vélo
	Volets électriques
Taxe foncière	441 €/an

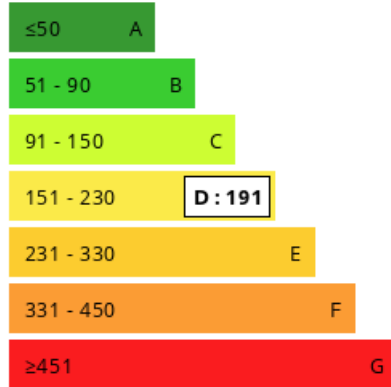


OP'Immo
1, rue principale
37270 Athée-sur-Cher
www.op-immo.fr
opimmo.atheesursher@gmail.com
om
02 47 96 63 53



Consommations énergétiques

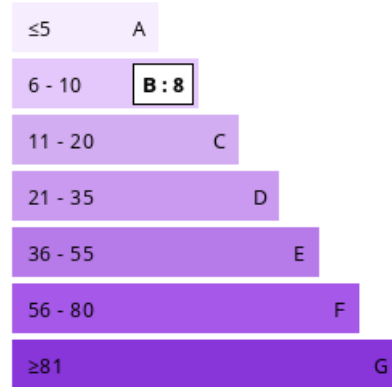
Logement économe



Logement énergivore (kWh/m².an)

Émission de gaz à effet de serre

Faible émission de GES



Forte émission de GES (kg CO2/m².an)